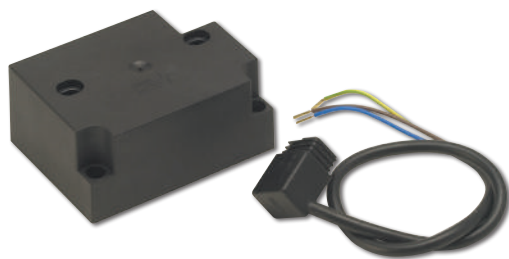
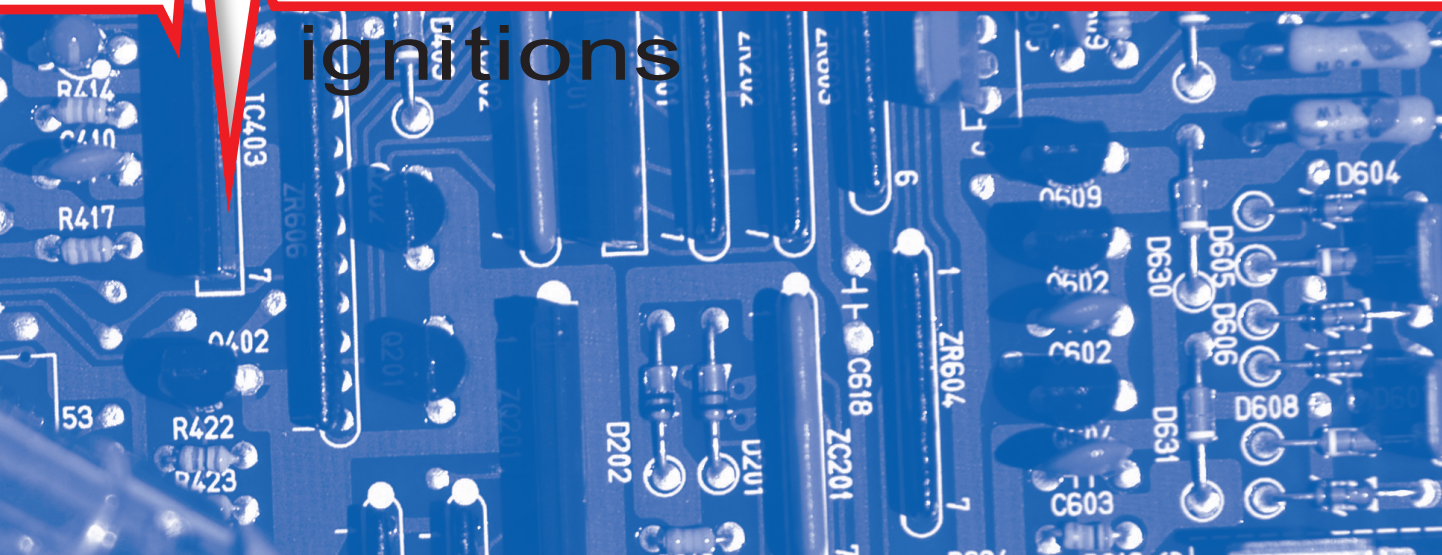


COFI

ignitions



Transformateurs standards 1 sortie (gaz)

Code



	TENSION V	AMPÈRES A	PUISSANCE VA	VOLT	AMPLITUDE SECONDAIRE KV	COURANT SECONDAIRE ma	SERVICE ED % min.	DIMENSIONS
Transfo TRE 510 PC	220	0,4	88	1x5000	7	10	100%	92x70x57
Transfo TRE 820 P	220	1	220	1x8000	11	20	20% / 3 min.	92x70x57
Transfo TRE 820-4fils	220	1	220	1x8000	11	20	20% / 3 min.	92x70x57
Transfo TRE 820-4fils	110	1	220	1x8000	11	20	20% / 3 min.	92x70x57
Transfo TRS 515 PC	220	0,5	110	1x5000	7	15	100%	107x86x65
Transfo TRS 610 PC	220	0,4	88	1x6000	8,4	10	100%	107x86x65
Transfo TRS 610 PC	110	0,4	88	1x6000	8,4	10	100%	107x86x65
Transfo TRS 708 PC	220	0,4	92	1x7000	9,8	10	100%	107x86x65
Transfo TRS 818 PC	220	1	220	1x8000	11	18	100%	107x86x65
Transfo TRS 820 P	220	1	220	1x8000	11	20	25% / 4 min.	107x86x65
Transfo TRS 830 P	220	1,8	396	1x8000	11	30	25% / 4 min.	107x86x65
Transfo TRG 820 PC	220	1,1	242	1x8000	11	20	100%	108x87,40x80
Transfo TRG 1035 P	220	1,8	396	1x10000	14	35	25% / 4 min.	108x87,40x80
Transfo TRG 823PC/2	220	1,1	242	1x8000	11	20	100%	108x87,40x80

COF10006

COF10008

COF10009

COF10012

COF10014

COF10004

COF10005

COF10018

COF10002

COF10020

COF10010

COF10022

COF10024

COF10026

Transformateurs électroniques 1 sortie (gaz)

Code

	TENSION ALIMENTATION V	INTENSITÉ PRIMAIRE A	FRÉQUENCE ALIMENTATION HZ	PUISSANCE VA	TENSION SECONDAIRE DE CRETE KV	INTENSITÉ AU SECONDAIRE ma	SERVICE ED % min.	DIMENSIONS
TRK1-20PC HT Diam. 4 mm	220	0,1	50-60	23	1x15000	20 H.W.	DB100%	65x85x38
TRK2-30 PVD HT Diam. 4 mm	220	0,3	50-60	69	1x15000	25 F.W.	AB 33% 3 min.	65x85x38

COF10031

COF10030



Transformateurs standards 2 sorties (fioul)

Code



	TENSION V	AMPÈRES A	PUISSANCE VA	VOLT	AMPLITUDE SECONDAIRE KV	COURANT SECONDAIRE ma	SERVICE ED % min.	DIMENSIONS
Transfo TRE 820	220	1	220	2x4000	11	20	20% / 3 min.	92x70x57
Transfo TRE 820/SP4 HT Diam. 4 mm	220	1	220	2x4000	11	20	20% / 3 min.	92x70x57
Transfo TRS 812 C	220	0,6	132	2x4000	11	12	100%	107x86x65
Transfo TRS 818 C	220	1	220	2x4000	11	18	100%	107x86x65
Transfo TRS 820	220	1	220	2x4000	11	20	25% / 4 min.	107x86x65
Transfo TRS 1020	220	1,1	242	2x5000	14	20	25% / 4 min.	107x86x65
Transfo TRS 1020	220	1,1	242	2x5000	14	20	33% / 3 min.	107x86x65
Transfo TRS 1030	220	1,9	418	2x5000	14	30	25% / 4 min.	107x86x65
Transfo TRS 1220	220	1,4	308	2x6000	16,9	20	25% / 4 min.	107x86x65
Transfo 820 JOLUX	220	1	-	2x4000	11	20	25% / 4 min.	107x86x65
Transfo TRG 1015 C	400	0,5	200	2x5000	14	15	100%	108x87,40x80
Transfo TRG 1020 C	220	1,4	264	2x5000	14	20	100%	108x87,40x80
Transfo TRG 1035	220	1,8	396	2x5000	14	35	25% / 4 min.	108x87,40x80
Transfo TRG 1230	220	2,2	506	2x6000	17	30	25% / 4 min.	108x87,40x80

COF05004

COF05005

COF05002

COF05012

COF05010

COF05014

COF05016

COF05018

COF05006

COF05008

COF05022

COF05024

COF05026

COF05028

Transformateurs électroniques 2 sorties (fioul)

Code

	TENSION ALIMENTATION V	INTENSITÉ PRIMAIRE A	FRÉQUENCE ALIMENTATION HZ	PUISSANCE VA	TENSION SECONDAIRE DE CRETE KV	INTENSITÉ AU SECONDAIRE ma	SERVICE ED % min.	DIMENSIONS
TRK1-20C	220	0,07	50-60	16,8	2x14000	20 H.W.	DB100%	63x85x38
TRK1-30C	220	0,12	50-60	27,6	2x12000	30 H.W.	DB100%	63x85x38
TRK2-35	220	0,15	50-60	34,5	2x12000	35 F.W.	AB 33% 3 min.	63x85x38
TRK2-45 HT Diam. 4 mm	220	0,25	50-60	57,5	2x12000	40 F.W.	AB 33% 3 min.	63x85x38

COF05034

COF05035

COF05036

COF05039

Accessoires pour transformateurs

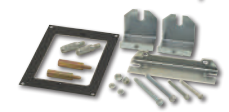
Code



Kit transfo Danfoss

Kit EBI

COF15001



Kit accessoires

Pour transformateurs standards

COF15002



Kit transfo

2 équerres pour fixer un transfo

COF15003



Câble Spina A L 380

Câble connecteur droit • L 380 mm

COF15004

Câble Spina A L 1500

Câble connecteur droit • L 1500 mm

COF15006



Câble Spina B L 1500

Câble connecteur coudé vers le haut • L 1500 mm

COF15008



Câble Spina C L 380

Câble connecteur coudé vers le bas • L 380 mm

COF15010

Câble Spina C L 1500

Câble connecteur coudé vers le haut • L 1500 mm

COF15012



Câble Spina D L 380

Câble transfo électronique • L 380 mm

COF15016

Câble sortie HT coudé

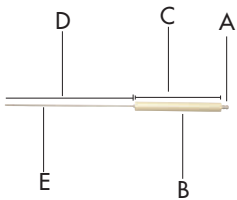
Avec 1 connecteur coudé, Diam. 4 mm • L 1500 mm

COF15018

Electrodes standards inox

Code

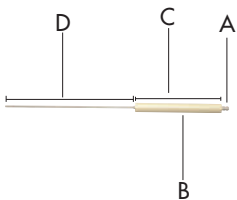
	Ø A	Ø B	(L) C mm	(L) D mm	Ø E	
Electrode 6 L 55 /100	6	6	55	100	1,8	ELC05002
Electrode 8 L 60 /150	6	8	60	150	3	ELC05004
Electrode 9 L 67 /150	6	9	67	150	3	ELC05007
Electrode 10 L 84 /150	6	10	84	150	3	ELC05006
Electrode 10 L 67 /150	6	10	67	150	3	ELC05008
Electrode 11 L 100 /150	6	11	100	150	3	ELC05010
Electrode 14 L 67 /150	6	14	67	150	3	ELC05012
Electrode 14 L 100 /150	6	14	100	150	3	ELC05014
Electrode 14 L 120 /200	6	14	120	200	3	ELC05016
Electrode 14 L 120 /150 (SP)	6	14	120	150	3	ELC05018
Electrode 14 L 152 /150	6	14	152	150	3	ELC05020
Electrode 14 L 152 /200	6	14	152	200	3	ELC05022
Electrode 16 L 200/28	6	14	200	28	3	ELC05024



Electrodes standards Kanthal

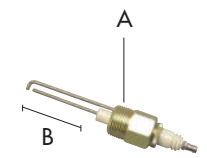
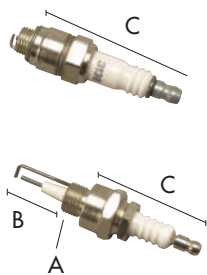
Code

	Ø A	Ø B	(L) C mm	(L) D mm	
Electrode 10/84 KANTHAL D.3	6	10	84	120	ELC06003
Electrode 10/150 KANTHAL D.3	6	10	84	150	ELC06002
Electrode 8/120 KANTHAL D.3	6	8	120	30	ELC06004
Electrode 14/150 KANTHAL D.3	6	14	100	150	ELC06006
Electrode 14/150 KANTHAL D.3	6	14	150	400	ELC06008



Bougies d'allumage

Code

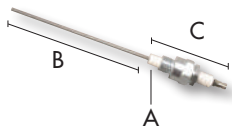


	A mm	B mm	C mm	
Bougie d'allumage I31.1	M14/125	35	55	ELC14502
Bougie d'allumage M10	-	-	50	ELC12002
Bougie d'allumage M14	-	-	50	ELC12004
Bougie d'allumage 4IGE	G1/2	23	87	ELC12006
Bougie d'allumage 6IGE	G3/4	30	76	ELC12008
Bougie d'allumage DSE0 BSP	G3/4	165	-	ELC12010
Bougie d'allumage DSE1 BSP	G3/4	54	-	ELC12012
Bougie d'allumage DSE2 BSP	G3/4	105	-	ELC12014
Bougie d'allumage DSE3 BSP	G3/4	30	-	ELC12016
Bougie d'allumage DSE4 BSP	G3/4	280	-	ELC12018
Bougie d'allumage DSE5 BSP	G3/4	73	-	ELC12020
Bougie d'allumage DSE6 BSP	G3/4	64	-	ELC12022
Bougie d'allumage DSE7 BSP	G3/4	99	-	ELC12024
Bougie d'allumage DSE8 BSP	G3/4	133	-	ELC12026
Bougie d'allumage DSE0 NPT	G3/4	165	-	ELC12030
Bougie d'allumage DSE1 NPT	G3/4	54	-	ELC12032
Bougie d'allumage DSE2 NPT	G3/4	105	-	ELC12034
Bougie d'allumage DSE3 NPT	G3/4	30	-	ELC12036
Bougie d'allumage DSE4 NPT	G3/4	280	-	ELC12038
Bougie d'allumage DSE5 NPT	G3/4	73	-	ELC12040
Bougie d'allumage DSE6 NPT	G3/4	64	-	ELC12042
Bougie d'allumage DSE7 NPT	G3/4	99	-	ELC12044
Bougie d'allumage DSE8 NPT	G3/4	133	-	ELC12046
Bougie d'allumage DSE11 NPT	G3/4	125	-	ELC12050

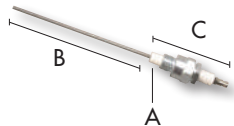
Electrodes avec raccord BSP

Code

	A mm	B mm	C mm	
Electrode 2 EN 15 BSP	G1/4	15	77	ELC07002
Electrode 2 EN 200 BSP	G1/4	200	77	ELC07003
Electrode 2 EN 800 BSP	G1/4	800	77	ELC07004
Electrode 2 EN 1000 BSP	G1/4	1000	77	ELC07006
Electrode 3 EN 150 BSP	G3/8	150	80	ELC07008
Electrode 3 EN 300 BSP	G3/8	300	80	ELC07010
Electrode 3 EN 450 BSP	G3/8	450	80	ELC07011
Electrode 3 EN 600 BSP	G3/8	600	80	ELC07012
Electrode 4 EN 150 BSP	G1/2	150	80	ELC07014
Electrode 4 EN 300 BSP	G1/2	300	80	ELC07016
Electrode 4 EN 450 BSP	G1/2	450	80	ELC07017
Electrode 4 EN 600 BSP	G1/2	600	80	ELC07018
Electrode 4 EN 750 BSP	G1/2	750	80	ELC07019
Electrode 4 EN 1000 BSP	G1/2	1000	80	ELC07020
Electrode 4 EN 1400 BSP	G1/2	1400	80	ELC07022
Electrode 5 EN 200 BSP	G1/4	200	80	ELC07023
Electrode 5 EN 200 BSP (2 pièces)	G1/4	200	80	ELC07025
Electrode 6 EN 300 BSP	G3/4	300	80	ELC07026
Electrode 6 EN 450 BSP	G3/4	450	80	ELC07028
Electrode 6 EN 600 BSP	G3/4	600	80	ELC07030



Electrodes avec raccord NPT				Code
	A mm	B mm	C mm	
Electrode 2 EN 15 NPT	G1/4	15	77	ELC08002
Electrode 2 EN 800 NPT	G1/4	800	77	ELC08004
Electrode 2 EN 1000 NPT	G1/4	1000	77	ELC08006
Electrode 3 EN 150 NPT	G3/8	150	80	ELC08008
Electrode 3 EN 300 NPT	G3/8	300	80	ELC08010
Electrode 3 EN 450 NPT	G3/8	450	80	ELC08011
Electrode 3 EN 600 NPT	G3/8	600	80	ELC08012
Electrode 4 EN 150 NPT	G1/2	150	80	ELC08014
Electrode 4 EN 300 NPT	G1/2	300	80	ELC08016
Electrode 4 EN 450 NPT	G1/2	450	80	ELC08017
Electrode 4 EN 600 NPT	G1/2	600	80	ELC08018
Electrode 4 EN 750 NPT	G1/2	750	80	ELC08019
Electrode 4 EN 1000 NPT	G1/2	1000	80	ELC08020
Electrode 4 EN 1400 NPT	G1/2	1400	80	ELC08022
Electrode 5 EN 200 NPT	G1/4	200	80	ELC08023
Electrode 6 EN 150 NPT	G3/4	150	-	ELC08024
Electrode 6 EN 300 NPT	G3/4	300	-	ELC08026
Electrode 6 EN 450 NPT	G3/4	450	-	ELC08028
Electrode 6 EN 600 NPT	G3/4	600	-	ELC08030



Electrodes wand allumage	Code
Electrode Wand 5" - 127 mm	ELC14002
Electrode Wand 6" - 152 mm	ELC14004
Electrode Wand 7" - 177 mm	ELC14006
Electrode Wand 8" - 203 mm	ELC14008
Electrode Wand 9" - 228 mm	ELC14010
Electrode Wand 10" - 254 mm	ELC14012
Electrode Wand 11" - 279 mm	ELC14014
Electrode Wand 12" - 304 mm	ELC14016
Electrode Wand 13" - 330 mm	ELC14018
Electrode Wand 14" - 355 mm	ELC14020
Electrode Wand 15" - 381 mm	ELC14022
Electrode Wand 16" - 406 mm	ELC14024
Electrode Wand 18" - 457 mm	ELC14026
Electrode Wand 20" - 508 mm	ELC14028
Electrode Wand 21" - 533 mm	ELC14030
Electrode Wand 22" - 558 mm	ELC14032
Electrode Wand 24" - 609 mm	ELC14034
Electrode Wand 30" - 762 mm	ELC14036
Electrode Wand 31" - 787 mm	ELC14038
Electrode Wand 32" - 812 mm	ELC14040
Electrode Wand 33" - 838 mm	ELC14042
Electrode Wand 34" - 863 mm	ELC14044



Electrodes wand allumage (suite)

Code

Electrode Wand 36" - 914 mm

ELC14046

Electrode Wand 38" - 965 mm

ELC14048

Electrode Wand 40" - 1016 mm

ELC14050

Electrode Wand 42" - 1066 mm

ELC14052

Electrode Wand 43" - 1092 mm

ELC14054

Electrode Wand 48" - 1219 mm

ELC14056



Electrodes Wand ionisation

Code

Electrode Wand ionisation 12" + 1" - 280 mm

ELC14117

Electrode Wand ionisation 12" + 1" - 100 mm

ELC14116

Electrode Wand ionisation 14" + 2"

ELC14120

Electrode Wand ionisation 20" + 2"

ELC14129

Electrode Wand ionisation 30" + 2"

ELC14137



Electrodes Wand allumage + ionisation

Code

Electrode Wand allumage + ionisation 12" + 1"

ELC14216

Electrode Wand allumage + ionisation 14" + 2"

ELC14217

Electrode Wand allumage + ionisation 16" + 2"

ELC14218



Accessoires électrodes Wand

Code

Raccord de serrage pour Wand 1/4"

ELC14080

Raccord de serrage pour Wand M14x125

ELC14082



Accessoires, câbles haute tension et cosses		Code
	Câble silicone rouge, Ø 7 Prix au mètre - Rouleau de 100 m	ELC15002
	Câble silicone rouge, Ø 7 Prix au mètre - Rouleau de 100 m avec gaine de protection	ELC15003
	Câble silicone rouge, Ø 4 Prix au mètre - Rouleau de 100 m	ELC15004
	Câble standard noir, Ø 6 Prix au mètre - Rouleau de 100 m	ELC15006
	Câble HT équipé avec cosse Ø 4/ Ø 4 - L 400 mm	ELC15007
	Câble HT équipé avec cosse Ø 4/Ø 7 - L 400 mm	ELC15009
	Câble HT PTFE Ø 1,65 mm Prix au mètre	ELC15025
	Cosse Ø 4 VM pour câble Ø 7 	ELC15032
	Cosse TA4, Ø 4 	ELC15020
	Cosse Ø 6,3 pour câble D7 	ELC15034
	Fiche raja Ø 6 	ELC15014
	Fiche Raja Avec protection plastique 	ELC15027
	Fiche Raja A visser 	ELC15028
	Cosse RAJA coude Ø 6 	ELC15042
	Cosse cage droite Ø 6 	ELC15043
	Cosse cage coude Ø 6 	ELC15044
	Cosse à sertir 	ELC15045
	Cosse HT Droite en Porcelaine 	ELC15022
	Cosse HT Coudée en Porcelaine 	ELC15024
	Connecteur type PIC Porcelaine 	ELC15080
	Embout coudé d'allumage 6,3 mm Avec résistance 	ELC15079
	Embout coudé d'allumage 4 mm Avec résistance 	ELC15077
	Connecteur bakélite Coudé 	ELC15029
	Embout bakélite D7 	ELC15066
	Embout coudé silicone D7 	ELC15068
	Embout droit allumage Ø 6,3 Avec résistance antiparasite 	ELC15070
	Prolongateur câble Bakélite 	ELC15084

Accessoires, câbles haute tension et cosses (suite)		Code	
	Prolongateur câble HT	ELC15082	
	Borne HT coudée Ø 6	ELC15012	
	Protection caoutchouc 35 mm	ELC15050	
	Protection D	ELC15064	
	Protection silicone coude D4	ELC15038	
	Protection silicone coude D6	ELC15039	
	Protection silicone droite 70 mm	ELC15040	
	Protection silicone droite 60 mm	ELC15041	
	Protection D6,3 pour câble D7	Plastique rigide	ELC15058
	Bouchon pour protection D7	Plastique rigide	ELC15060
	Protection D4 pour câble D7	Plastique rigide	ELC15056
	Protection D4 pour câble D4	Plastique rigide	ELC15062
	Connecteur porcelaine droit	ELC15021	
	Connecteur porcelaine coudé	ELC15023	
	Connecteur bakelite droit	ELC15031	
	Cosse 90° D6,35 mm pour cable D7	ELC15033	
	Protection silicone droite avec cosse	ELC15035	
	Protection silicone coudé avec cosse	ELC15036	
	Cage double à sertir	ELC15046	
	Manchon céramique IS1	D.Ext 8 Int 2,5 LG 60 mm	ELC17002
	Manchon céramique IS4	D.Ext 10 Int 4,5 LG 50 mm	ELC17004
	Manchon céramique MF IS3	D.Int 3,5 LG 62,5 mm	ELC17006
	Manchon céramique MF IS5	D.Int 3,5 LG 48 mm	ELC17008
	Manchon céramique MF IS6	D.Int 4,5 LG 30 mm	ELC17010
	Positionneur céramique IS2	D.Int 8,5	ELC17012
	Positionneur céramique IS8	D.Int 6 COTE 18 mm	ELC17014
	Positionneur céramique IS8	D.Int 6 COTE 13 mm	ELC17016