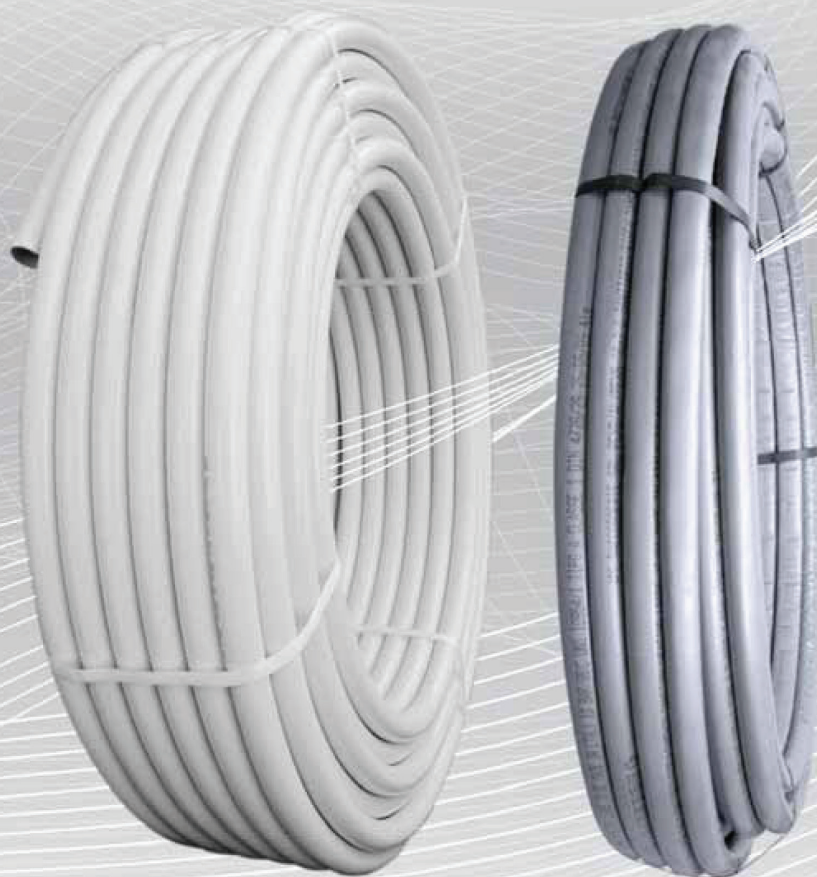


**APE**<sup>®</sup> pipes  
the power of water



ТРУБЫ ДЛЯ СИСТЕМ  
ВОДОСНАБЖЕНИЯ И ОТОПЛЕНИЯ



# ТРУБЫ ДЛЯ СИСТЕМ ВОДОСНАБЖЕНИЯ И ОТОПЛЕНИЯ



## ТРУБОПРОВОД «APE MULTYLAYER»

Труба APE MULTYLAYER является многослойной трубой, состоящей из двойного внутреннего и внешнего слоя из сетчатого полиэтилена (PE- XB/AL/PE-XB) и одного промежуточного слоя из алюминиевого сплава. Труба максимально использует технические характеристики алюминия гарантируя высокий уровень моделированности своей структуры и создает кислородный барьер; благодаря проходимости жидкости во внутреннем слое сетчатого полиэтилена, труба также гарантирует общую гигиену и высокое коррозионное сопротивление.

APE MULTYLAYER может применяться в различных условиях: для присоединения воды к гидравлической сети, для реализации кондиционерного или обогревающего оборудования, в санитарной области – для сетей холодной и горячей воды.

Трубу APE MULTYLAYER можно применять в любой области: жилищной и промышленной.

APE MULTYLAYER имеет широкую гамму изделий для удовлетворения потребностей любого гидротехнического санитарного оборудования. Многослойная труба MULTYLAYER (PE-XB/AL/PE- XB) имеет диаметр от 14 до 32 мм. Труба, покрытая изолирующим кожухом, имеет те же самые диаметры. APE Pipes производит трубу APE MULTYLAYER PE- RT/AL/PE-RT диаметром (мм) 16x2 для реализации системы напольного обогрева. Трубы соответствуют европейской нормативе UNI 10954-1 для питьевых жидкостей (горячих и холодных), для обогрева батарей, кондиционеров, отопительных напольных панелей и других различных применений.

Трубы состоят из основных трех слоев: сшитый полиэтилен – алюминий (сваренный встык по методу T.I.G.) – сшитый полиэтилен.

Срок службы металлопластиковой трубы составляет минимум 50 лет. Вся продукция изготавливается только в ИТАЛИИ.

ТЕХНИЧЕСКИЕ ХАРАКТЕРИСТИКИ МЕТАЛЛОПЛАСТИКОВОЙ ТРУБЫ APE

Размер	мм	16x2	20x2	26x3	32x3
Толщина стенки	мм	2,0	2,0	3,0	3,0
Толщина алюминиевого слоя	мм	0,2	0,2	0,4	0,45
Длина бухты	м	100, 200	100	50	50
Вес на 1 метр	кг	0,102	0,142	0,260	0,336
Объем содержащейся воды	л/м	0,201	0,314	0,531	0,804
Рабочая температура	°C	0-95			
Максимальная температура	°C	110			
Максимальное рабочее давление при 95 °C	бар	10			
Максимальное рабочее давление при 20 °C	бар	30			
Коэффициент теплового расширения	мм/м °C	0,026			
Удельное тепловое расширение	Вт/м К	0,43			
Внутренняя шероховатость	мм	0,007			
Диффузия кислорода	мг/л	0			
Радиус изгиба (без трубогиба)	мм	80	100	140	160

PIPEMAN